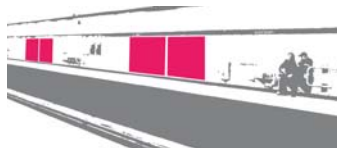
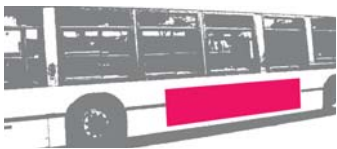


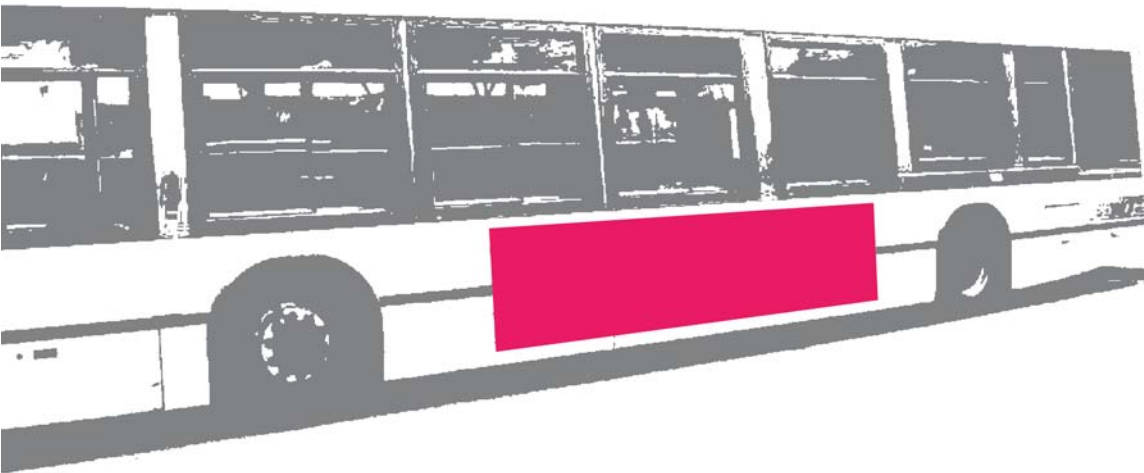
AFFICHAGE Réseaux

- ↙ Autobus
- ↙ Métro
- ↙ Trains de banlieue
- ↙ Gare centrale
- ↙ Métrovision



AUTOBUS Extérieur (Montréal)

Transportez votre message.

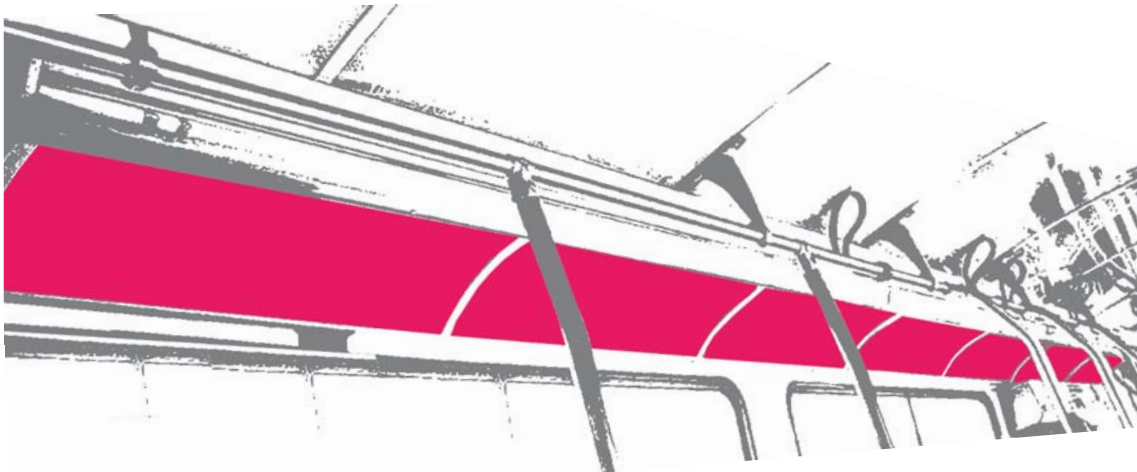


- Augmente le taux de rappel d'une campagne publicitaire
- Rejoint la masse active en mouvement
- Offre une portée, une fréquence et un taux de pénétration élevés
- Propose un média de proximité et d'accompagnement
- Permet une couverture géographique urbaine et étendue
- Atteint les consommateurs à pied ou en véhicule dans leurs déplacements vers le travail, l'école, les centres commerciaux, etc.
- Expose votre message à la hauteur des yeux

« Le véhicule média urbain par
excellence »

AUTOBUS Intérieur (Montréal)

Le message est à l'intérieur.

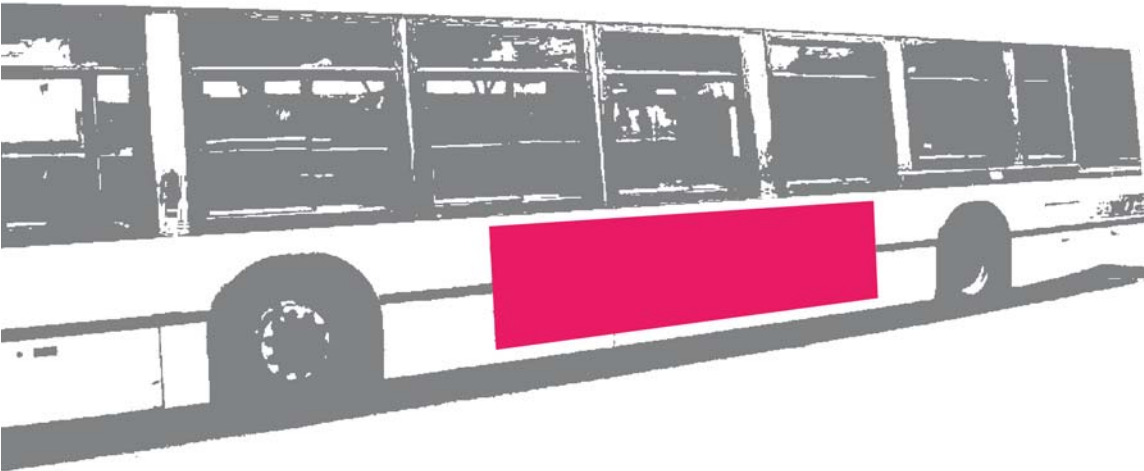


- Parle à vos clients pendant leurs déplacements
- Permet un message élaboré et informatif
- Rejoint une clientèle fidèle et captive
- Offre un temps d'exposition supérieur
- Propose une clientèle voyageant en moyenne 25 minutes, 9 fois par semaine
- Garantit une excellente portée et fréquence

« Plus du tiers des Montréalais
utilisent l'autobus »

AUTOBUS Extérieur (Québec)

Transportez votre message.



- ◊ Permet de dominer l'environnement publicitaire avec des investissements raisonnables
- ◊ Augmente considérablement la portée et la fréquence du message
- ◊ Fait rayonner votre publicité au cœur de votre marché cible
- ◊ Rejoint les consommateurs dans des secteurs où tout autre affichage est proscrit (quartiers résidentiels et Vieux-Québec)
- ◊ Offre un coût par mille très compétitif
- ◊ Permet une grande liberté de création

« Un média de proximité et d'accompagnement »

AUTOBUS Intérieur (Québec)

Le message est à l'intérieur.



- Propose un environnement captif
- Parle à vos clients pendant leurs déplacements
- Permet un message élaboré et informatif
- Offre un temps d'exposition supérieur
- Rejoint une clientèle voyageant en moyenne 25 minutes, 26 fois par mois
- Garantit une excellente portée et fréquence

« 1 personne sur 5
utilise l'autobus à Québec »

AUTOBUS Maquillage (Montréal - Québec)

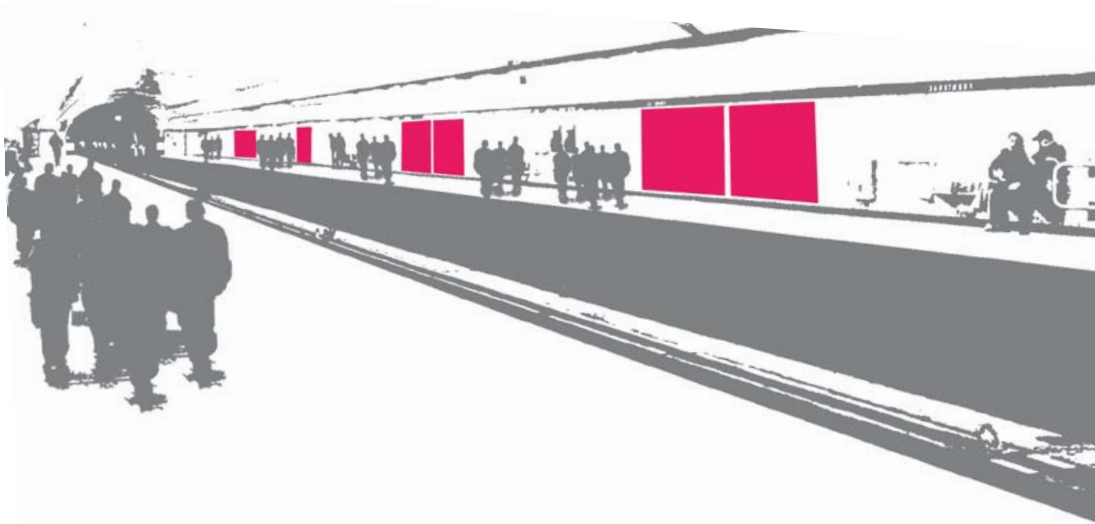
**Donnez de l'éclat
à votre message.**



- Permet une créativité sans limites
- Offre un impact assuré auprès de la clientèle urbaine
- Assure une grande visibilité et une pénétration élevée
- Rejoint une clientèle utilisatrice fidèle et captive
- Permet de cibler des axes routiers et zones géographiques
- Permet une grande proximité avec les points de vente et de service

MÉTRO

Faites avancer votre message.

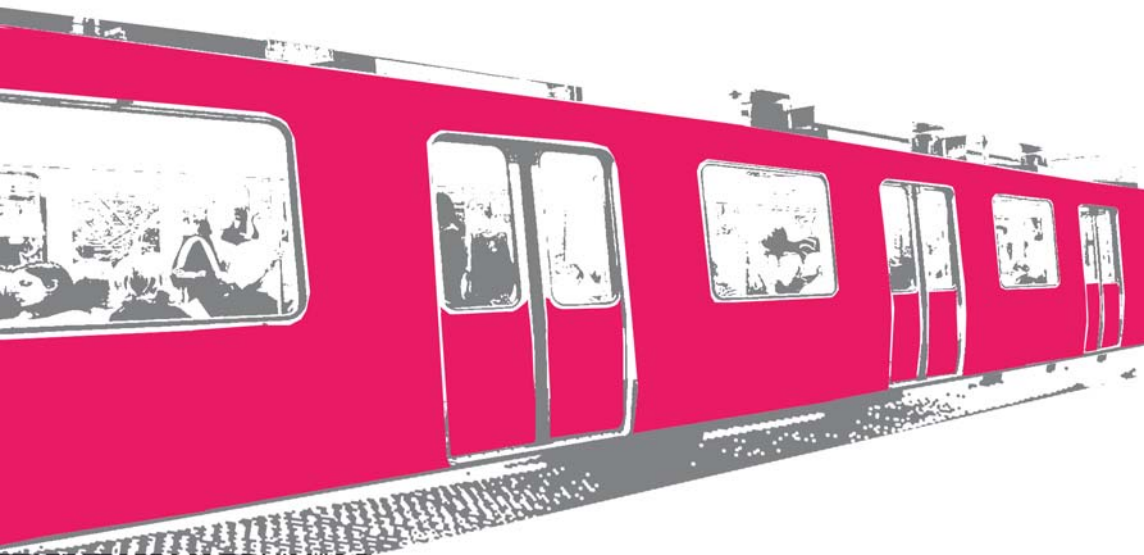


- ◀ Expose votre message à plus d'un million de consommateurs potentiels
- ◀ Rejoint une clientèle voyageant en moyenne 20 minutes, 24 fois par mois
- ◀ Profite d'une attente moyenne de 9 minutes en station
- ◀ Donne accès au Montréal souterrain
- ◀ Permet une grande proximité avec les points de vente et de service
- ◀ Garantit une excellente portée et fréquence
- ◀ Propose un environnement captif et exclusif
- ◀ Offre la possibilité de cibler les stations en fonction des profils recherchés et de faire de la dominance

« 1 Montréalais sur 3 utilise le métro »

MÉTRO Maquillage

Donnez un nouveau visage à votre message.



- Présente une créativité sans limites
- Sort de l'ordinaire, original et percutant
- Propose un environnement captif et dynamique
- Donne un coup d'éclat à vos promotions : idéal pour un lancement, de la publicité, de l'échantillonnage et un kiosque informatif
- Offre un excellent taux de pénétration
- Permet une grande proximité avec le consommateur

TRAINS DE BANLIEUE

Mettez votre message sur les rails.



- Rejoint plus d'un million d'usagers chaque mois
- Propose un environnement captif
- Offre une portée et une fréquence élevées
- Cible efficacement les banlieusards et les propriétaires : revenus supérieurs, plus éduqués et grand pouvoir d'achat
- Profite d'un réseau en pleine expansion
- Permet de publiciser des messages plus élaborés et informatifs

« 59 % sont des propriétaires »

GARE CENTRALE

Avec la Gare, votre message est central.



- Rejoint plus d'un million de visiteurs chaque mois
- Cible le cœur du Montréal souterrain
- Vise efficacement les gens d'affaires, les professionnels et les administrateurs au centre-ville
- Offre une possibilité de créativité, de dominance, de maquillage et d'activités promotionnelles

« 123 800 visiteurs chaque jour »

MÉTROVISION

Affichage électronique

Animez votre message.

- ◀ Propose un nouveau média d'affichage dynamique
- ◀ Informe et divertit
- ◀ Rejoint une clientèle intéressée et captive
- ◀ Donne de l'élasticité aux campagnes télévisées
- ◀ Offre du contenu adapté à la clientèle urbaine et en mouvement du métro
- ◀ Diffuse du temps publicitaire aux 2 minutes
- ◀ Présente des créneaux de commande diversifiés

« Un média en pleine expansion »

AUTOBUS Extérieur

(Montréal)

Profil sociodémographique

Les automobilistes

(Montréal, 150 km et plus par semaine en ville)

- ▲ 934 000 automobilistes roulent plus de 150 km par semaine en ville
- ▲ 65 % sont âgés de 25 à 54 ans
- ▲ 49 % ont fait des études universitaires (Surindice versus la population : 120)
- ▲ 719 000 (77 %) travaillent
- ▲ 65 % sont mariés et 41 % ont des enfants
- ▲ 57 % ont un RFMA supérieur à 60 000 \$ et 25 % ont un RFMA supérieur à 100 000 \$
- ▲ 672 000 (72 %) sont les principales sources de revenu familial

« **Surindice** » : Revenus supérieurs, travailleurs à temps plein, forte concentration de 25-54 ans, majoritairement propriétaires, cadres, gestionnaires et professionnels, grand pouvoir d'achat.

+ DE PORTÉE, + DE FRÉQUENCE

Parmi 100 personnes qui ont voyagé 150 km ou plus en voiture à l'intérieur de la ville cette semaine :

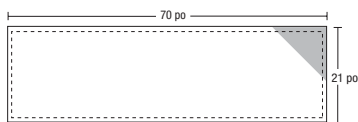
- ▲ 16 ont pris le métro pendant le mois
- ▲ 16 ont pris l'autobus durant le mois
- ▲ 2 ont utilisé le train de banlieue ce mois-ci

Produits

Panobus arrière*

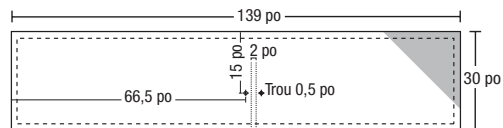
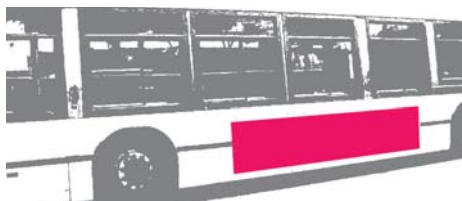


* Possibilité d'extension aux panobus



Marge de sécurité de 2 po / Marge non imprimée de 0,5 po

Panobus côté*



Marge de sécurité de 2 po / Marge non imprimée de 0,5 po
À noter : le concept doit être monté en une seule image (139 x 30 po). Deux vis se trouvent au centre du panneau.

Bandeau



Contactez votre représentant pour connaître les spécifications.

AUTOBUS Intérieur

(Montréal)

Profil sociodémographique

Les usagers de l'autobus (Montréal)

- 1 073 000 utilisateurs
- 55 % sont des femmes
- 376 000 (35 %) sont des étudiants (Surindice versus la population : 152)
- 41 % ont fait des études universitaires
- 53 % des 12-17 ans, 63 % des 18-24 ans et 51 % des 18-34 ans utilisent l'autobus
- 48 % sont âgés entre 25 et 54 ans
- 590 000 (55 %) travaillent
- 41 % ont des enfants
- 64 % sont les principaux acheteurs d'épicerie

+ DE PORTÉE, + DE FRÉQUENCE

Parmi 100 personnes qui ont pris l'autobus au cours du dernier mois :

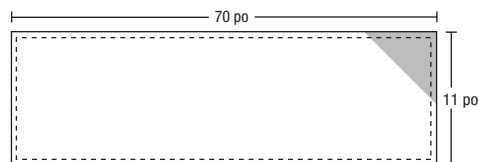
- 79 ont pris le métro durant le mois
- 7 ont utilisé le train de banlieue ce mois-ci
- 14 ont voyagé 150 km ou plus en voiture à l'intérieur de la ville cette semaine

Produits

Affiche, intérieur d'autobus



Maquillage plafond



Marge de sécurité de 0,75 po

Contactez votre représentant pour connaître les spécifications.

AUTOBUS Extérieur

(Québec)

Profil sociodémographique

Les automobilistes

(Québec, 150 km et plus par semaine en ville)

- 418 000 automobilistes roulent 50 km et plus par semaine en ville
- 68 % sont âgés de 25 à 54 ans
- 334 000 (80 %) sont des travailleurs
- 79 % sont les principales sources de revenu familial
- 58 % ont un RFMA supérieur à 60 000 \$ et 20 % ont un RFMA supérieur à 100 000 \$
- 63 % sont mariés et 41 % ont des enfants
- 42 % ont fait des études universitaires

« **Surindice** » : Revenus supérieurs, travailleurs à temps plein, forte concentration de 25-54 ans et d'hommes, majoritairement propriétaires, cadres, gestionnaires et professionnels, grand pouvoir d'achat.

+ DE PORTÉE, + DE FRÉQUENCE

Parmi 100 personnes qui ont voyagé 50 km ou plus en voiture à l'intérieur de la ville cette semaine :

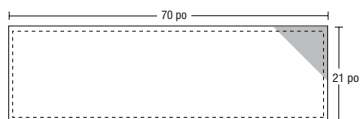
- 9 ont pris l'autobus durant le mois

Produits

Panobus arrière*

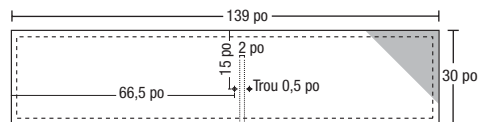
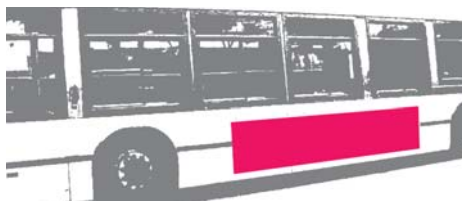


* Possibilité d'extension aux panobus



Marge de sécurité de 2 po / Marge non imprimée de 0,5 po

Panobus côté*



Marge de sécurité de 2 po / Marge non imprimée de 0,5 po
À noter : le concept doit être monté en une seule image (139 x 30 po). Deux vis se trouvent au centre du panneau.

Bandeau



Contactez votre représentant pour connaître les spécifications.

AUTOBUS Intérieur

(Québec)

Profil sociodémographique

Les usagers de l'autobus (Québec)

- ▲ 111 000 utilisateurs
- ▲ Excellente portée auprès des jeunes :
55 % des 12-17 ans, 48 % des 18-24 ans
et 19 % des 18-49 ans utilisent l'autobus
- ▲ 64 000 usagers sont des étudiants
(Surindice versus la population : 109)
- ▲ 31 % ont fait des études universitaires
- ▲ 62 % travaillent
- ▲ 35 % ont des enfants
- ▲ 39 % sont âgés entre 25 et 54 ans

+ DE PORTÉE, + DE FRÉQUENCE

Parmi 100 personnes qui ont pris l'autobus au cours du dernier mois :

- ▲ 19 ont voyagé 50 km ou plus en voiture à l'intérieur de la ville cette semaine

Produits

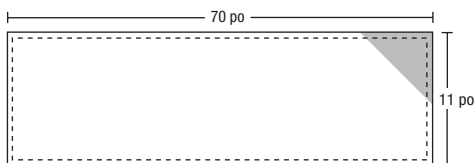
Affiche, intérieur d'autobus*



Maquillage plafond



* Autres formats disponibles



Marge de sécurité de 0,75 po

Contactez votre représentant pour connaître les spécifications.

AUTOBUS Maquillage

(Montréal - Québec)

Produits

Murale côté



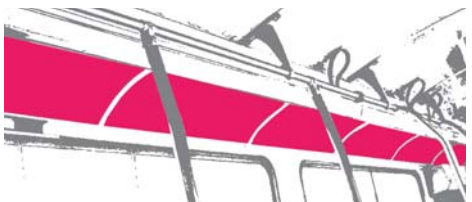
Murale arrière



Superbus



Affiche, intérieur d'autobus



Maquillage intérieur



Contactez votre représentant pour connaître les spécifications.

MÉTRO

Profil sociodémographique

Les usagers du métro

- ↗ 1 011 000 utilisateurs
- ↗ 62 % des 18-24 ans et 44 % des 25-34 ans utilisent le métro
- ↗ 44 % des usagers sont âgés de 18 à 34 ans et 53 % de 25 à 54 ans
- ↗ 536 000 (53 %) sont des femmes
- ↗ 627 000 (62 %) travaillent et ont un RFMA supérieur à 60 000 \$
- ↗ 49 % ont fait des études universitaires (Surindice versus la population : 148)
- ↗ 34 % sont des étudiants, majoritairement âgés de 18 à 34 ans, et 70 % d'entre eux sont célibataires
- ↗ 63 % sont les principales sources de revenu familial
- ↗ 48 % sont célibataires et 37 % ont des enfants

+ DE PORTÉE, + DE FRÉQUENCE

Parmi 100 personnes qui prennent le métro au moins une fois par mois :

- ↗ 84 ont pris l'autobus durant le mois
- ↗ 7 ont utilisé le train de banlieue ce mois-ci
- ↗ 15 ont voyagé 150 km ou plus en voiture à l'intérieur de la ville cette semaine

Produits

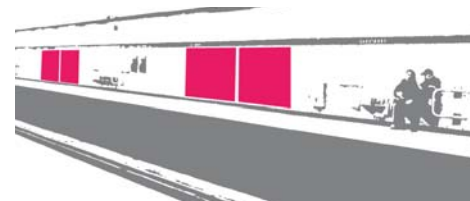
Super panneaux verticaux



Maxi murales

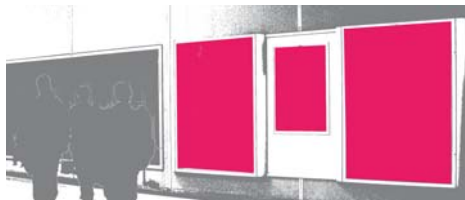


Panneaux quais



Contactez votre représentant pour connaître les spécifications.

Lumiquais



Affiche de voiture



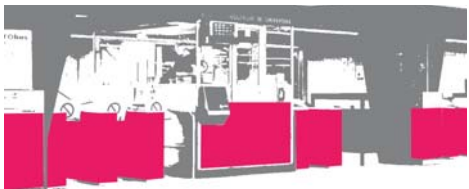
Panobus métro



MÉTRO Maquillage

Produits

Stations maquillées



Rame maquillée



Maquillage



Promotion



Échantillonnage



Stratégie de dominance



Contactez votre représentant pour connaître les spécifications.

TRAINS DE BANLIEUE

Profil sociodémographique

Les usagers des trains de banlieue

- ▲ 1 260 000 usagers chaque mois
- ▲ 64 % sont âgés de 25 à 54 ans
- ▲ 57 % sont des femmes
- ▲ 42 000 (56 %) ont fait des études universitaires
- ▲ 28 % sont des étudiants
(Surindice versus la population : 123)
- ▲ 31 % sont âgés de 12 à 24 ans
(Surindice versus la population : 160)
- ▲ Revenu familial au-dessus de la moyenne
(Surindice versus la population : 125)
- ▲ 27 % sont âgés de 25 à 34 ans
(Surindice versus la population : 156)
- ▲ 37 % sont des 35 à 54 ans aux revenus personnels élevés
(Surindice versus la population : 134)
- ▲ 44 000 (59 %) sont des propriétaires

+ DE PORTÉE, + DE FRÉQUENCE

Parmi 100 personnes qui prennent le train de banlieue au moins une fois par mois :

- ▲ 69 ont pris le métro durant le mois
- ▲ 73 ont pris l'autobus ce mois-ci
- ▲ 21 ont voyagé 150 km ou plus en voiture à l'intérieur de la ville cette semaine

Produits

Affiche de voiture



Promotion



Échantillonnage



GARE CENTRALE

Profil sociodémographique

Les usagers de la Gare centrale

- 123 800 visiteurs chaque jour
- Majoritairement des gens d'affaires, administrateurs, professionnels et travailleurs du centre-ville
- Plaque tournante des utilisateurs :
 - du Terminus Centre-ville AMT (trains de banlieue Deux-Montagnes et Mont-Saint-Hilaire)
 - de Via Rail (Ottawa, Québec, Toronto)
 - d'AMTRAK (trains vers les États-Unis)
 - du métro Bonaventure
 - de la Place Bonaventure
 - de la Place Ville-Marie
 - des principales tours à bureaux du centre-ville

Produits

Méga murale



Oriflamme



Lumiquais



Maquillage



Promotion



Échantillonnage



Contactez votre représentant pour connaître les spécifications.

MÉTROVISION

Profil sociodémographique

Les usagers du métro

- ↙ Rejoint une forte proportion des usagers du réseau du métro
- ↙ 60 % sont des travailleurs
- ↙ 35 % sont des étudiants
- ↙ Rejoint les jeunes consommateurs âgés de 18 à 34 ans qui écoutent peu la télévision
- ↙ Consommateurs en mouvement au centre-ville de Montréal et à proximité des points de vente et de service

Produits

- Message publicitaire
- Panneau de commandite
- Promotion

